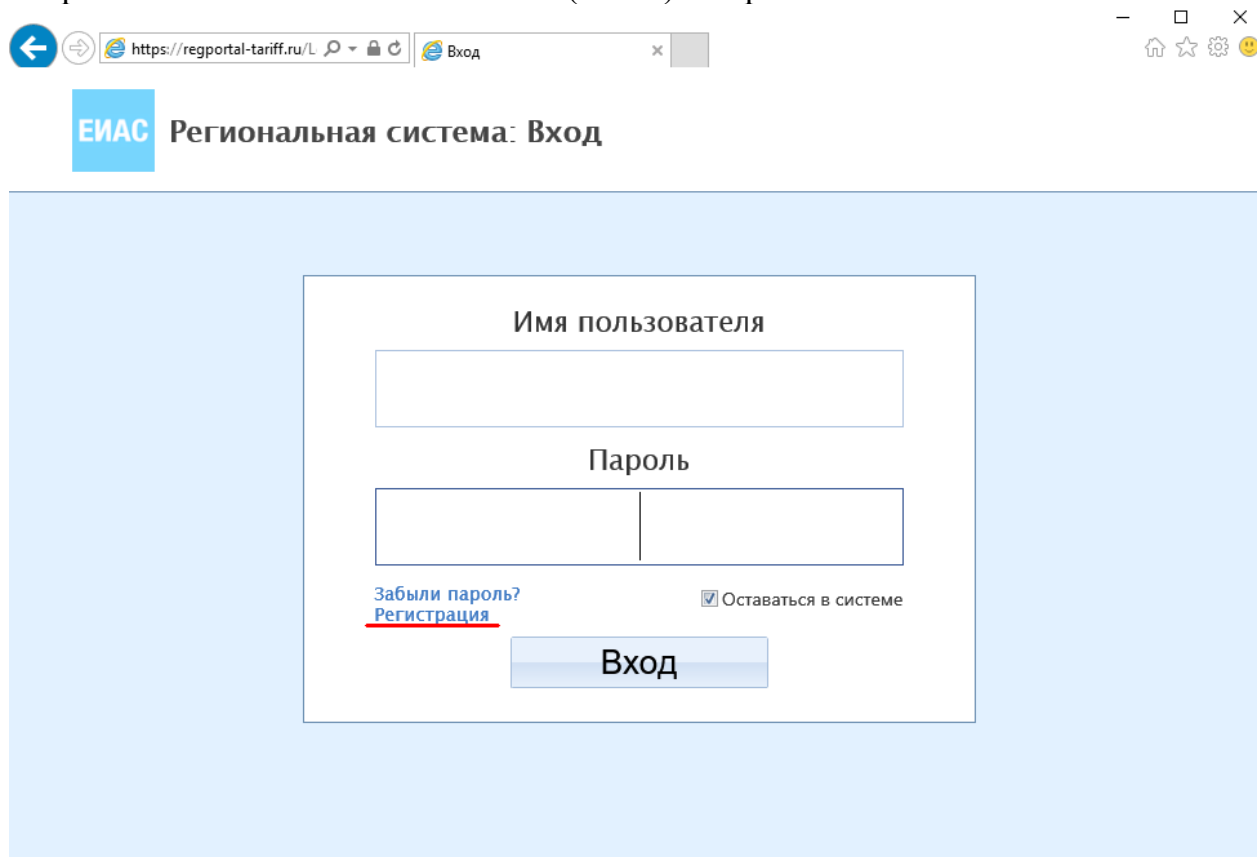


Инструкция по настройке рабочего места для отправки шаблонов мониторинга информации о прогнозируемом изменении размера платы граждан за коммунальные услуги в 2017 году (NTKU.ADDRESS.INFO.2017) через РСД ЕИАС Томской области администрациями муниципальных районов Томской области

В соответствии с письмом Департамента тарифного регулирования Томской области от 31.03.2017 № 53-05-0399 администрации муниципальных районов Томской области должны обеспечить представление через РСД ЕИАС Томской области информации о прогнозируемом изменении размера платы граждан за коммунальные услуги в 2017 году в виде шаблонов NTKU.ADDRESS.INFO.2017, заполненных сельскими и городскими поселениями района. Логин и пароли учетных записей администраций районов в РСД ЕИАС Томской области были направлены на адреса электронной почты администраций районов. Для представления в Департамент тарифного регулирования Томской области заполненных сельскими и городскими поселениями шаблонов NTKU.ADDRESS.INFO.2017 необходимо:

1. Войти в «Личный кабинет» пользователя в РСД ЕИАС Томской области. Для этого в форме авторизации <https://regportal-tariff.ru> введите направленные Вам имя пользователя (логин) и пароль:



ЕИАС Региональная система: Вход

Имя пользователя

Пароль

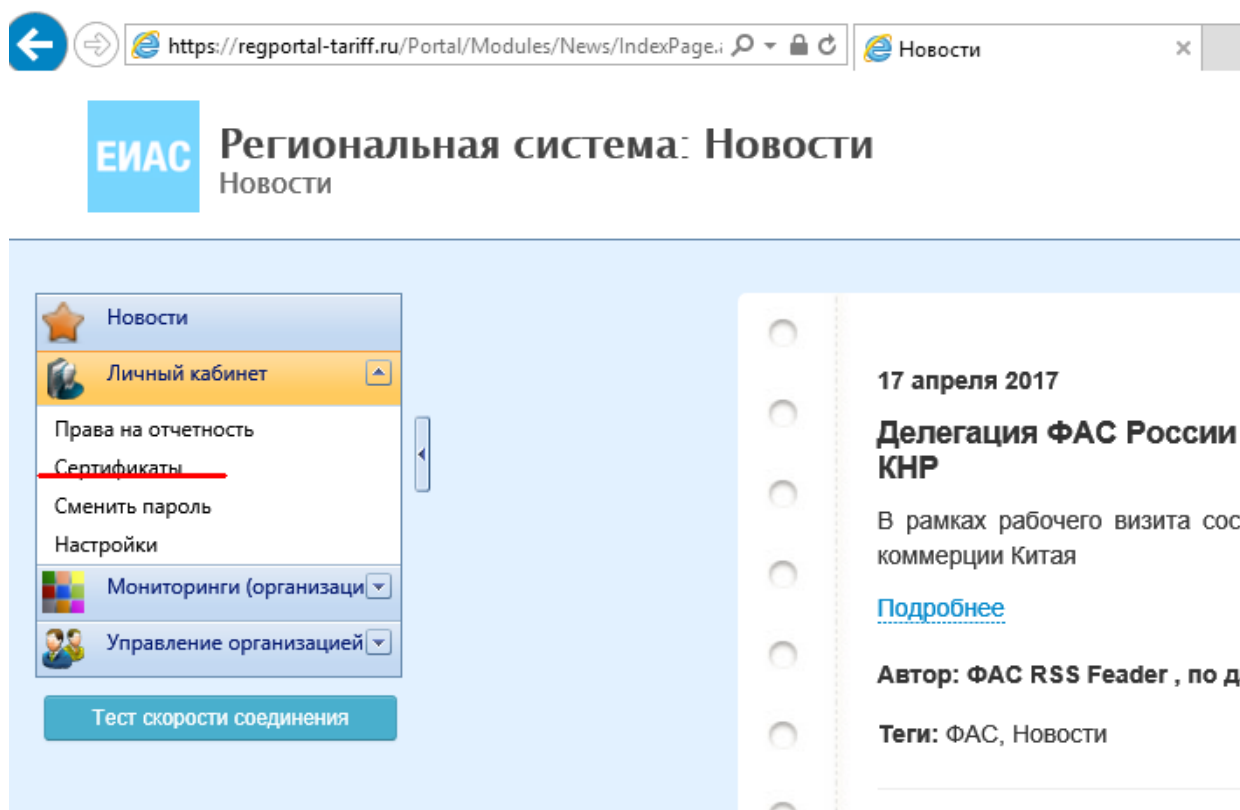
[Забыли пароль?](#) Остаться в системе

[Регистрация](#)

Вход

2. Загрузить сертификат электронной подписи на сервер. Для отправки отчетности через РСД ЕИАС Томской области используется электронная подпись. При этом допускается использование любой действующей электронной подписи лица, имеющего полномочия на подписание документов от имени администрации муниципального района (в том числе полученной для работы на сайте zakurki.gov.ru, для направления отчетности через Интернет и т.д.).

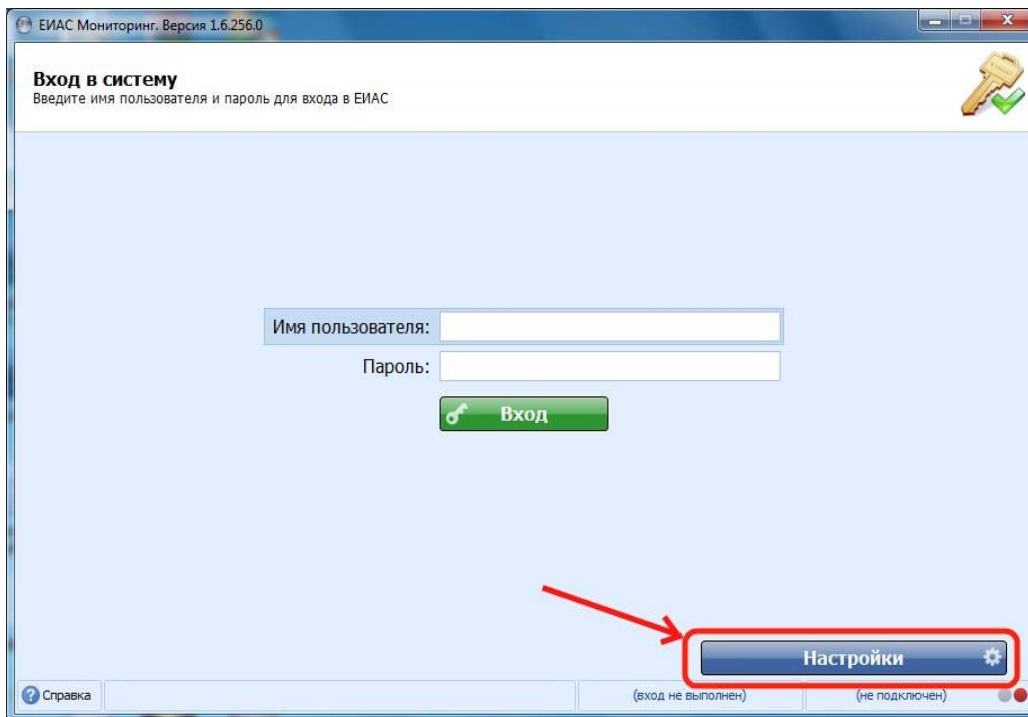
Для загрузки сертификата электронной подписи в меню слева выберите раздел «Личный кабинет», затем подраздел «Сертификаты»:



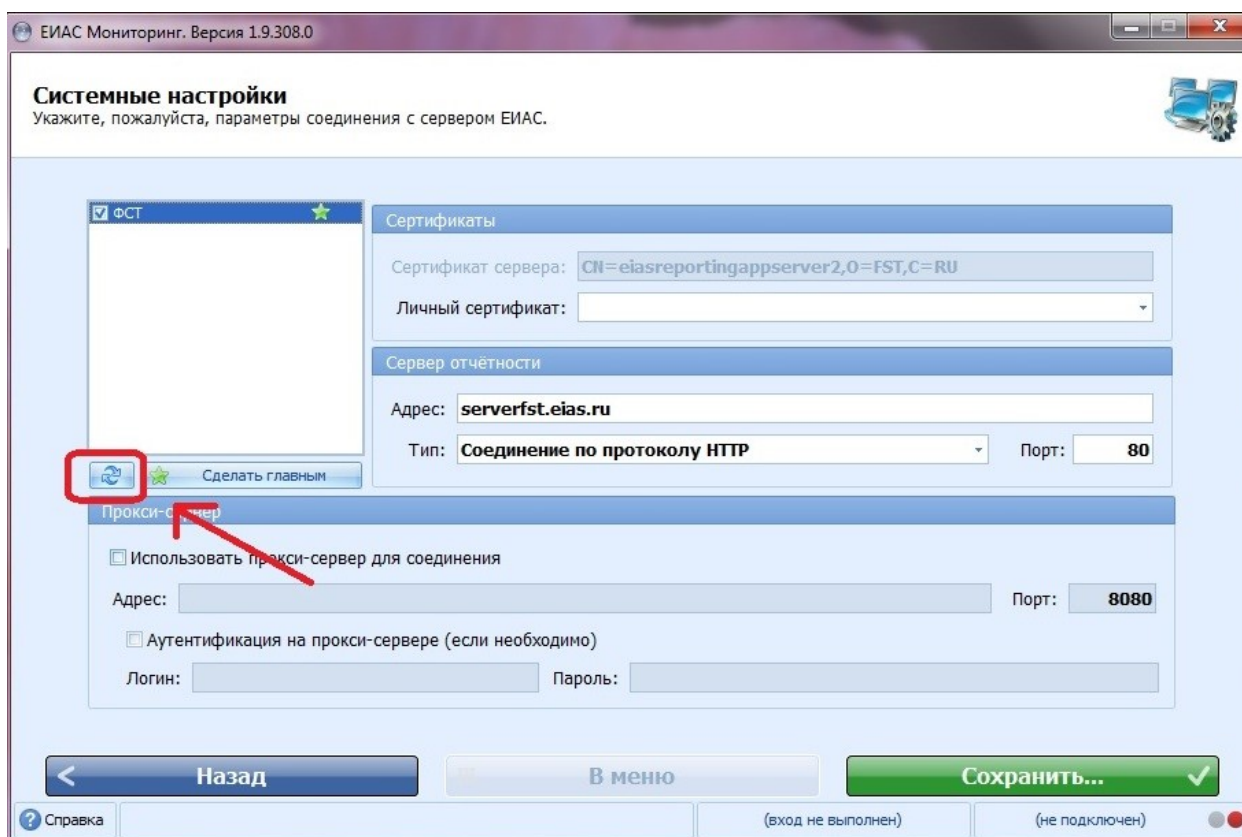
Затем нажмите кнопку «Выбрать» рядом с полем «Загрузка сертификата», укажите место расположения файла сертификата (с расширением *.cer или *.crt) и нажмите кнопку «Открыть», затем кнопку «Загрузить». Новый сертификат появится в списке сертификатов пользователя.

3. Скачать в разделе «ЕИАС» - «Подключение к ЕИАС» сайта Департамента тарифного регулирования Томской области <http://rec.tomsk.gov.ru/> и установить программный модуль «ЕИАС:Мониторинг» (прямая ссылка для скачивания: <http://rec.tomsk.gov.ru/files/EIAS/EIAS.Reporting.Client.Desk.Setup.390.msi>).


4. Настроить модуль «ЕИАС:Мониторинг». Для этого запустите программу «ЕИАС Мониторинг - АРМ Специалиста» и нажмите кнопку «Настройки»:

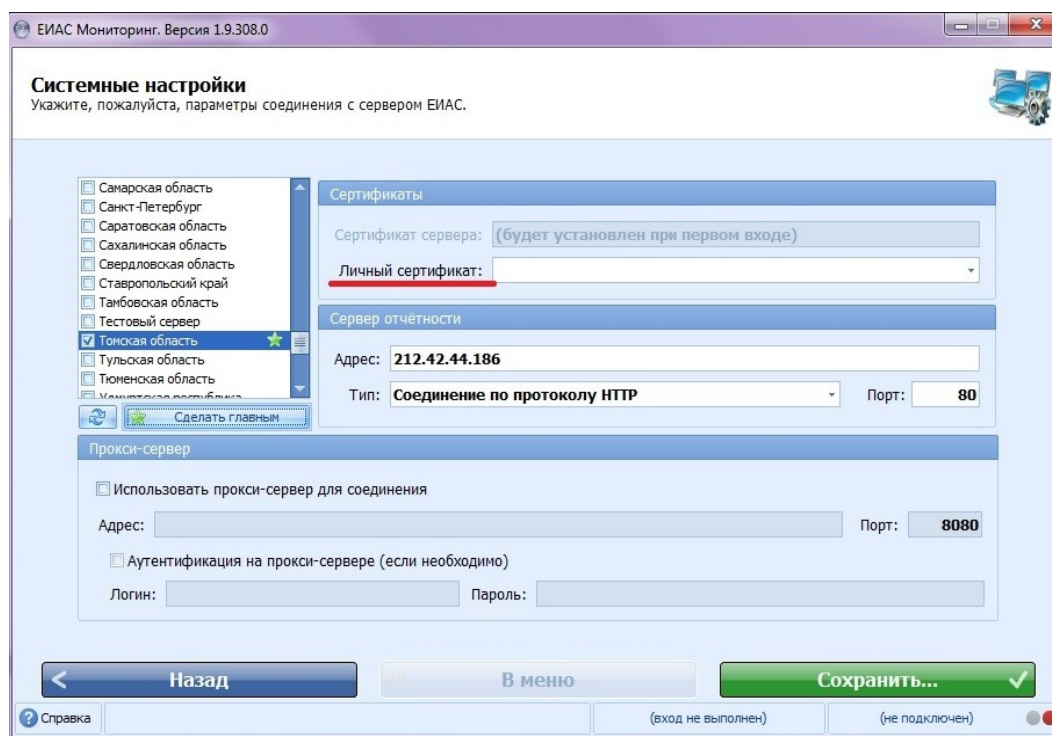


При первом запуске в списке регионов (доступных серверов) будет только «ФАС» (Рисунок 2). Для отображения полного перечня регионов нажмите кнопку «Обновить»:



Если после нажатия кнопки «Обновить» в списке регионов по-прежнему присутствует только «ФАС», необходимо воспользоваться инструкцией <https://tariff.expert/wiki/pages/viewpage.action?pageId=4030474>. В перечне регионов выберите регион «Томская область», нажмите кнопку «Сделать главным». Главный

регион будет помечен значком . Выберите личный сертификат из списка в соответствующем разделе окна настроек:



Примечание.

В настройках программы должен быть выбран тот же сертификат электронной подписи, который ранее был загружен на сервер (см.п. 2). Список «Личных сертификатов» может быть пустым, если в системе не установлен сертификат пользователя. Поэтому перед настройкой программы рекомендуем установить личный сертификат в систему (инструкцию по установке личных сертификатов можно получить в удостоверяющем центре, выдавшем электронную подпись).

Убедитесь, что в настройках установлен тип соединения – «Соединение по протоколу HTTP».

Примечание.

Если в Вашей организации для подключения к сети Интернет используется прокси-сервер, необходимо настроить соответствующие параметры соединения. Параметры подключения к прокси-серверу Вы можете получить у **своего системного администратора**. После получения у своего системного администратора необходимых параметров прокси-сервера установите галочку «Использовать прокси-сервер для соединения». В поле «Адрес» укажите доменное имя либо IP-адрес прокси-сервера, в поле «Порт» - порт прокси-сервера. Если прокси-сервер требует аутентификации, установите галочку «Аутентификация на прокси-сервере» и укажите логин и пароль, которые используются для подключения к прокси-серверу.

После того, как все параметры настроек установлены, обязательно нажмите кнопку «Сохранить», затем – кнопку «Назад» для возврата к странице авторизации.

5. Выполнить вход в программу «ЕИАС Мониторинг - АРМ Специалиста». Для этого в главном окне введите логин и пароль (направленные Вам по электронной почте) и нажмите кнопку «Вход». Откроется главное окно программы:

ЕИАС Мониторинг :: АРМ Специалиста. Версия 1.12.390.0

Начало работы
Выберите, пожалуйста, операцию, которую хотите выполнить.

Справка Журнал Плотников Сергей Константи... 212.42.44.186 (HTTP)

Необходимо нажать кнопку «Запросы регулятора» (или «Посмотреть архив запросов», если Вы направляете ответ позже установленного срока) и в списке выбрать запрос NTKU.ADDRESS.INFO.2017, открыв его двойным щелчком мыши. В открывшемся окне нажать кнопку «Ответить на запрос»:

ЕИАС Мониторинг :: АРМ Специалиста. Версия 1.12.390.0

Мониторинг
Выберите, пожалуйста, шаблон для заполнения или дополнительные материалы для просмотра.

Мониторинг: **NTKU.ADDRESS.INFO.2017** Регулятор: **Томская область**

Описание: **Региональный мониторинг информации о прогнозируемом изменении размера платы граждан за коммунальные услуги в 2017 году**

Состояние: **На заполнение** Срок: **01.05.2017, осталось 13 дн.**

Шаблоны и дополнительные материалы (2 файла)

- NTKU.ADDRESS.INFO.2017.xlsb
Региональный мониторинг информации о прогнозируемом изменении размера платы граждан за коммунальные услуги в 2017 году
- 53-05-0399_2017.pdf
Основание для сбора данных

Назад В меню Ответить на запрос

Справка Журнал Плотников Сергей Константи... 212.42.44.186 (HTTP)

Затем последовательно нажать кнопки «Набор новых ответов», «Загрузить файлы...» и выбрать один или несколько файлов NTKU.ADDRESS.INFO.2017, предназначенных для отправки в Департамент тарифного регулирования Томской области, затем нажать кнопку «Подписать» и, после того как все файлы будут подписаны электронной подписью, нажать кнопку «Отправить».

Отправленные шаблоны проходят дополнительную проверку, обрабатываются сервером и, в случае отсутствия в них ошибок, поступают на рассмотрение специалистов Департамента тарифного регулирования Томской области. Состояние отправленных шаблонов можно посмотреть в разделе «Узнать результат рассмотрения». Описание статусов обработки отчетов и действий, требуемых при наличии шаблонов со статусом «Отклонен» приведено в инструкции по адресу <http://support.eias.ru/knowledgebase.php?article=48>.